

Innplassering av enhetsledere og stabsfunksjoner

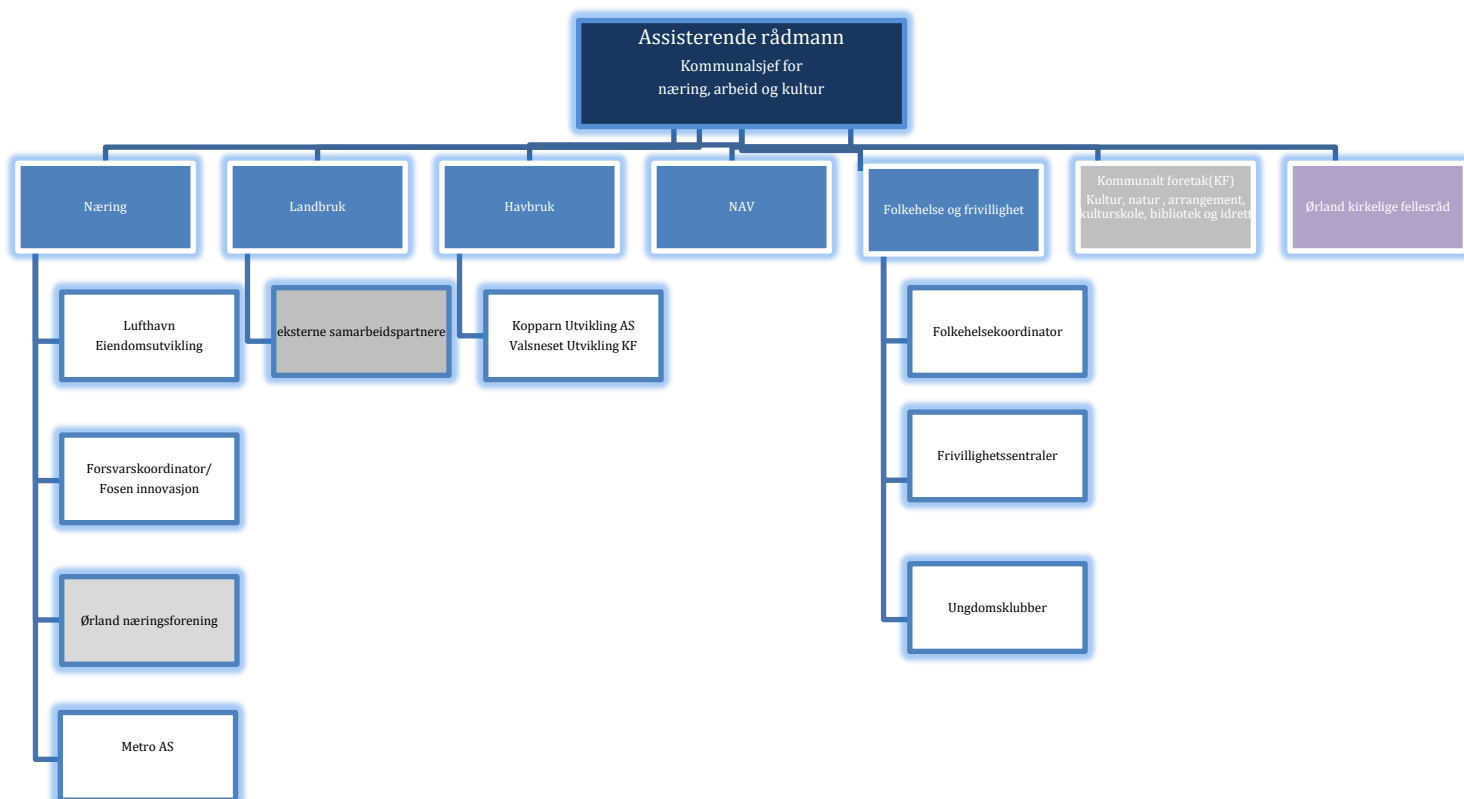
Da har man i prosjektet besluttet innplassering av enhetsledere og stabsfunksjoner i denne fasen. Prosessen startet med at kommunalsjefene utarbeidet og drøftet stillingsbeskrivelsene med tillitsvalgte. Det ble besluttet en utvalgskrets for de ulike stillingene. Ut ifra dette er det gjennomført kartleggingsamtaler, gjort vurderinger og drøftet innplassering med de tillitsvalgte før den endelige innplasseringen er besluttet av kommunalsjefene.

Vi vil berømme alle ansatte i organisasjonene for sin tålmodighet og forståelse for at dette er tidkrevende prosesser.

En takk til tillitsvalgte som har vært konstruktive drøftingspartnere i alle faser av dette.

Følgende stillinger og områder her herved innplassert.

Næring, arbeid og kultur:

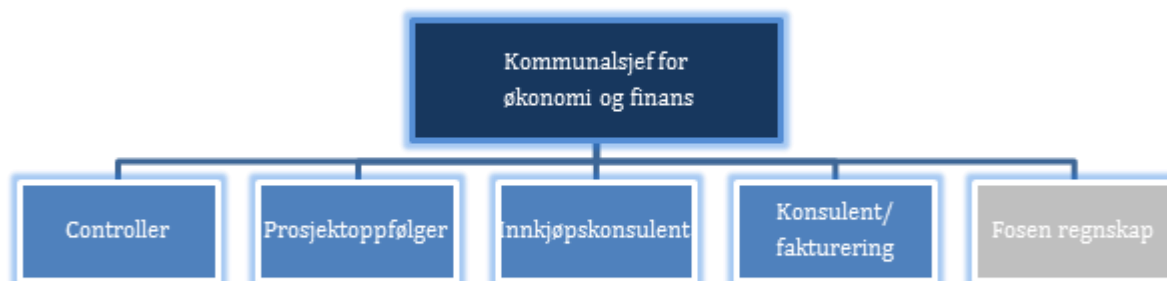


Følgende stillinger er innplassert:

- Enhet næring – Arne Martin Solli
- Enhet landbruk – Ingrid Hårstad
- Enhet havbruk/daglig leder Kopparn Utvikling AS – Ådne Røkkum
- Enhet NAV – Liv Marit Røstad
- Enhet folkehelse og frivillighet – Margaret Aune
- Kommunalt foretak (KF) – sak om organisering i Fellesnemnda 04.04.19
- Ørland kirkelige fellesråd – eget forvaltningsorgan

Landbruk er fra et enstemmig arbeidsutvalg foreslått som egen enhet på lik linje med næring. I og med at havbruk er et annet fokusområde innenfor næring i nye Ørland kommune legges denne type næring også inn som egen enhet i organisasjonskartet. Administrasjonen vil komme tilbake med en vurdering om enheten med havbruk skal legges inn i Kopparn Utvikling AS. Kopparn Utvikling AS er et heleid kommunalt selskap og styresammensetningen bør ha kompetanse som representerer en forretningsdrift for å utvikle havbruksnæringen i nye Ørland. Det følger av kontinuitetsprinsippet og vedtak i Fellesnemnda at selskapet skal videreføres inn i nye Ørland kommune.

Økonomi og finans:



Følgende stillinger er innplassert:

- Controller – Ikke avklart
- Prosjektoppfølger – Mona Eggan
- Innkjøpskonsulent – Ikke avklart
- Konsulent/fakturering – Ikke avklart



Organisasjon og utvikling:

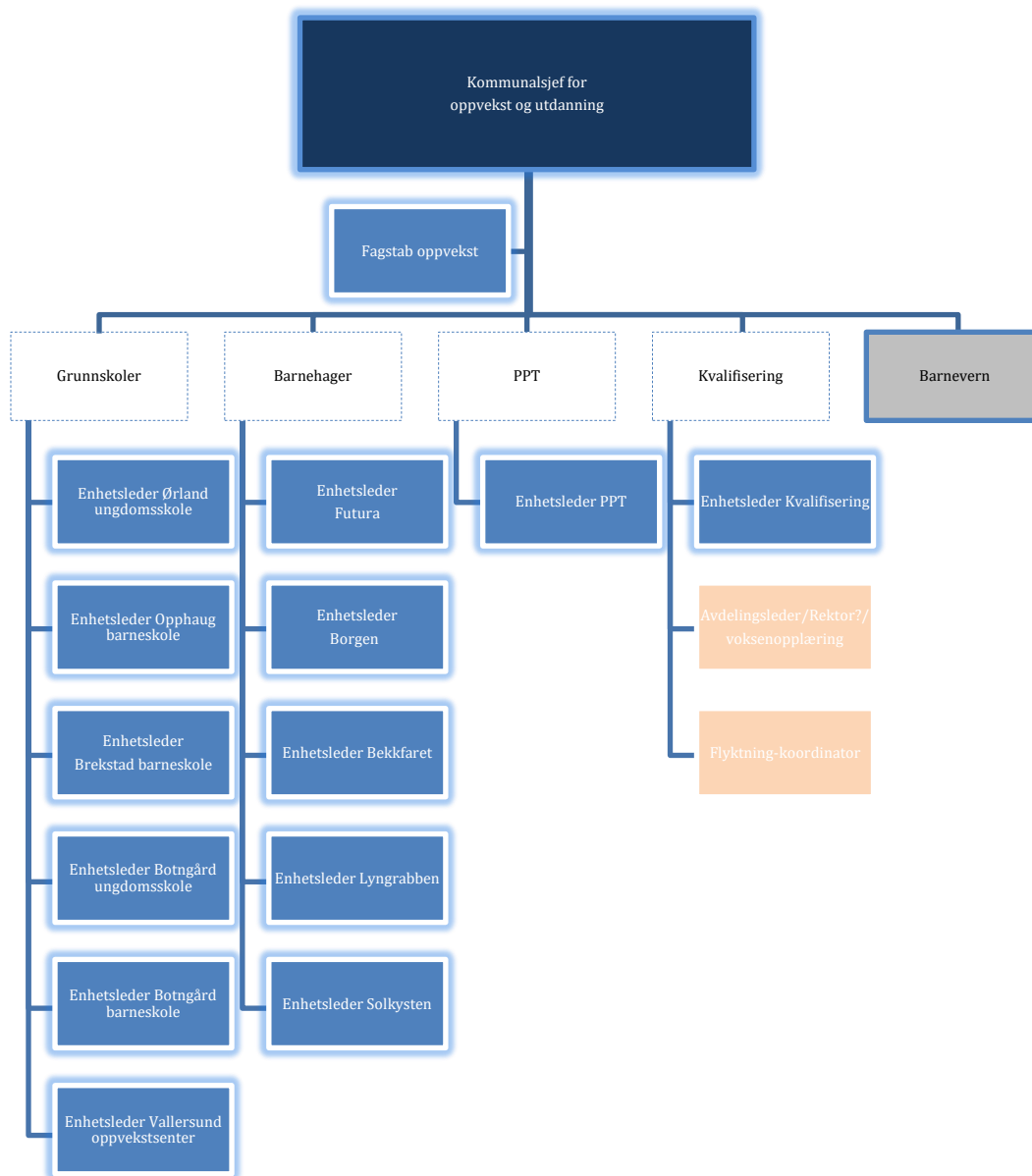


Følgende stillinger er innplassert:

- Enhetsleder personal – Per Erik Lyngstad
- Enhetsleder Dokumentforvaltningen – Britt Brevik
- Enhetsleder Kommunikasjon – Skjalg Ledang



Oppvekst og utdanning:



Følgende stillinger er innplassert:

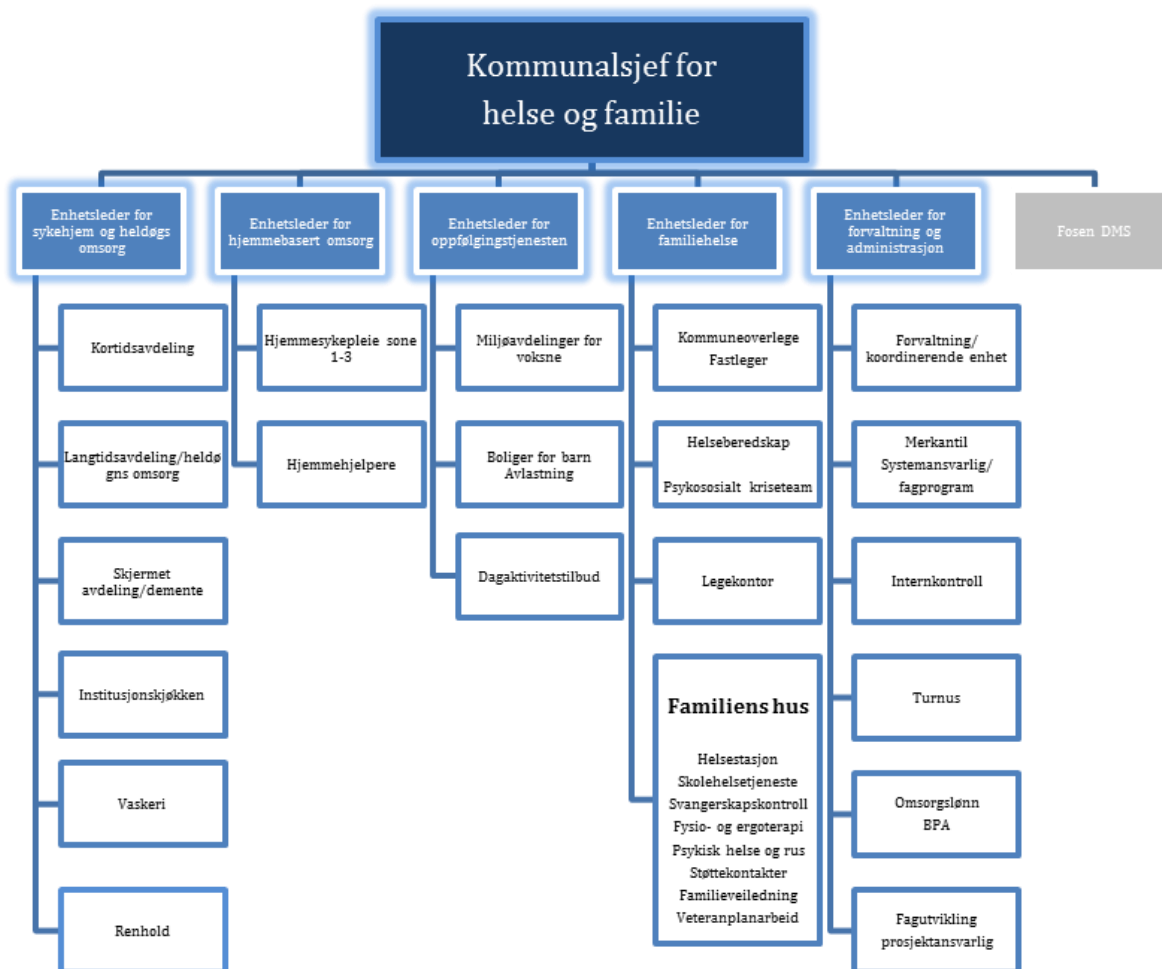
- Enhetsleder Lyngrabben barnehage
 - Enhetsleder Bekkfaret barnehage
 - Enhetsleder Solkysten barnehage
 - Enhetsleder Futura barnehage
 - Enhetsleder Borgen barnehage
 - Enhetsleder Botngård barnehage
 - Enhetsleder Vallersund oppvekstsenter
 - Enhetsleder Brekstad barneskole
 - Enhetsleder Opphaug oppvekstsenter
 - Enhetsleder Ørland ungdomsskole
 - Enhetsleder kvalifiseringsenheten
- Gry Sandvik
 - Hege S Hovd
 - Ann Kristin Thunsør
 - Hege Hunshamar
 - Marita Steen
 - Magdele Johansen
 - Lisbeth Hellemsbakken
 - ikke avklart
 - Gunn Eva Haug
 - Odd Erik Røstad
 - Kristin Skilleaas



Fagstab oppvekst og utdanning

- Rådgiver skole
 - Rådgiver barnehage
 - Rådgiver tverrfaglig samhandling og bhg myndighet
- Kjetil By Rise
– Wenche Olden Moen
– Anne Murvold Risvik

Helse og familie:

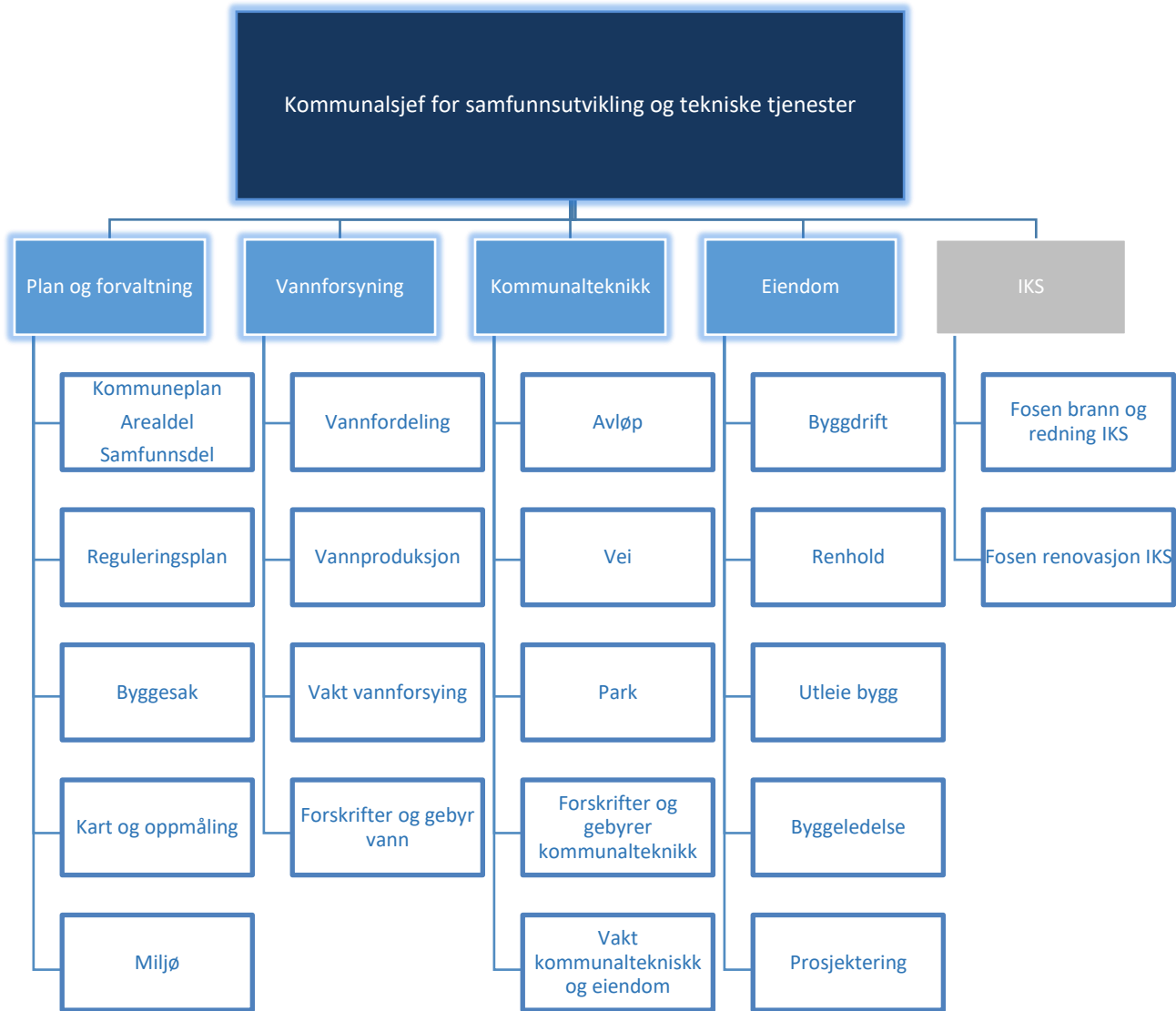


Følgende stillinger er innplassert:

- Enhetsleder Sykehjem og heldøgns omsorg
 - Enhetsleder Hjemmebasert omsorg
 - Enhetsleder Oppfølgingstjenesten
 - Enhetsleder Familiehelse
 - Enhetsleder Forvaltning og administrasjon
- Karen Rasch Aune
– Liz Raaken
– Hanne Erika Krokdal
– Karin Størseth
– Kristine Grøtte Johansson



Samfunnsutvikling og tekniske tjenester:



Følgende stillinger er innplassert:

- Enhetsleder Plan og forvaltning
 - Enhetsleder Vannforsyning
 - Enhetsleder Kommunalteknikk
 - Enhetsleder Eiendom
- Petra Roodbol-Mekkes
 - Per Rune Dragesæt
 - Jon Foss
 - Rolf Roodbol

Hilsen Emil Raaen, prosjektleder Nye Ørland

